



CÓMO INICIAR UN PROYECTO DE

# Medidas de diseño Erasmus Mundus (EMDM)

INFORMACIÓN PARA DOCENTES

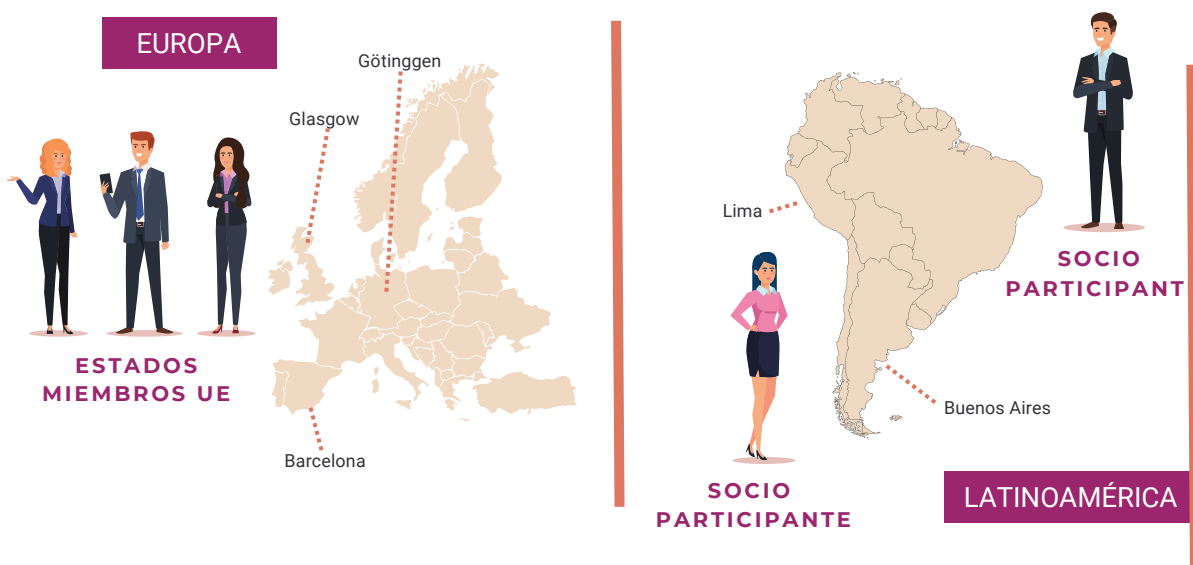
## ¿QUÉ SON LAS EMDM\*?

Proyectos conjuntos de una asociación internacional de IES que buscan diseñar programas de estudio integrados y de alto nivel, a nivel de maestría. De esta manera, las EMDM alientan a las IES a desarrollar programas de maestría nuevos, innovadores y altamente integrados al facilitar la creación de tales asociaciones internacionales.

**Duración:** 15 meses

**Subvención:** 55 mil euros

### EJEMPLO DE EMDM\*: Propuesta de diseño maestría "Historia del arte europeo"



\*El consorcio de IES debe estar compuesto por al menos tres IES de tres países diferentes, de los cuales al menos dos deben ser Estados miembros de la UE o terceros países asociados al Programa, y al menos una latinoamericana.



- El consorcio también puede ser liderado por una universidad latinoamericana.
- No hay obligación de implementar un EMDM antes que un **EMJM\***. Realizar un EMDM no implica una financiación automática bajo EMJM\*, y la finalización de un proyecto EMDM no es un criterio para realizar un EMJM\*.

## 1) ESTABLECER CONTACTO CON UN CONSORCIO DE UNIVERSIDADES EUROPEAS EMDM

SI HE SIDO CONTACTADO POR UN CONSORCIO CONSTITUIDO O POR CONSTITUIRSE...



Explorar diferentes posibilidades para que la PUCP actúen como "INSTITUCIÓN ASOCIADA".

Es necesario tener claro cuáles serían los alcances del proyecto y los compromisos institucionales que se adquirirían con él.

[Ver la Guía del Programa](#)

SI NINGÚN CONSORCIO ME HA CONTACTADO...

Puedo **entrar en contacto** con uno para ver posibilidades de participación.



El **catálogo de EMJMD** presenta algunos consorcios ya constituidos que pueden servir de referencia.

También se puede integrar **nuevos proyectos** de consorcio cada año.

Ver [Catálogo EMJMD](#)

## 2) COORDINAR EN TODO MOMENTO CON EL EQUIPO DE COORDINACIÓN DE ERASMUS+



Existe un área específica encargada de **apoyar en la gestión de proyectos EMDM** de Erasmus+.

Te ayudaremos desde el inicio hasta el final de esta gestión.



EQUIPO DE COORDINACIÓN ERASMUS+ DARI

626-2000, ANEXO 2177  
ERASMUS@PUCP.PE